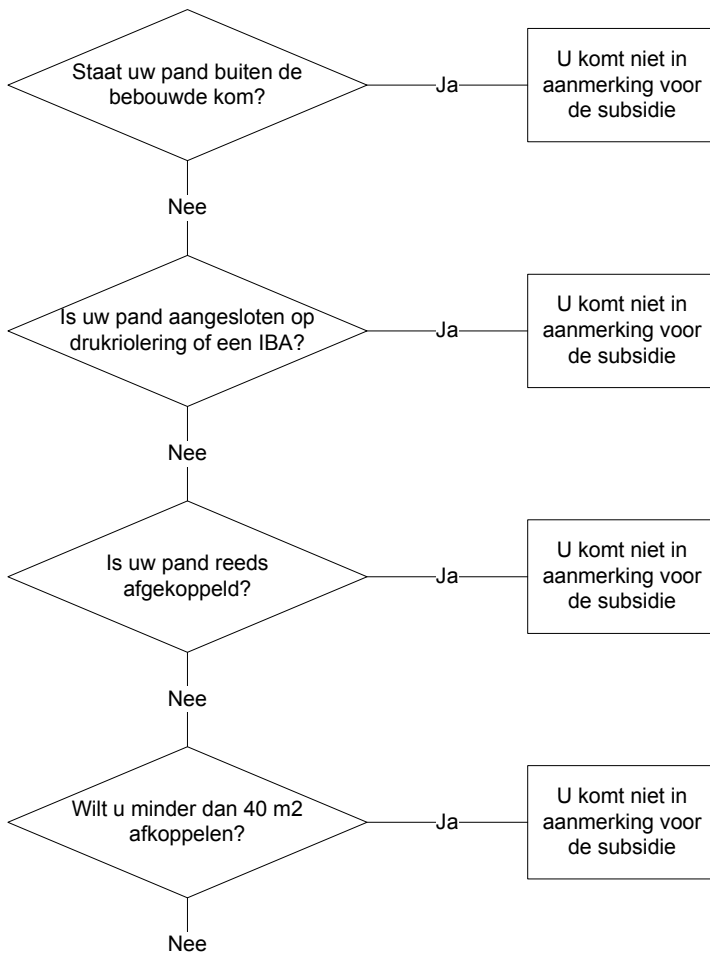


# Beslisboom subsidie afkoppelen hemelwater op eigen terrein

Het water wat wordt afgekoppeld moet op eigen terrein verwerkt worden, anders geldt de regeling niet.



Panden in het buitengebied hebben al een gescheiden riolering en mogen het hemelwater niet lozen op de riolering

Panden aangesloten op de drukriolering of een IBA hebben al een gescheiden riolering en mogen hemelwater hierop niet lozen.

Betreft vooral nieuwbouw woningen en nieuwbouwwijken. Woningen en panden gebouwd na circa het jaar 2000.

De subsidieaanvraag moet via de website:  
[Www.peelenmaas.nl](http://Www.peelenmaas.nl) → alle onderwerpen → subsidies

U komt in aanmerking voor de subsidie

40 t/m 200 m2 eenvoudig\* afkoppelen

De werkelijke kosten worden vergoed met een max. € 9,-/m2

40 t/m 200 m2 niet eenvoudig\*\* afkoppelen

€ 9,-/m2

Méér dan 200 m2 afkoppelen

De helft van de werkelijke kosten worden vergoed met een max. € 1800,-

\*Eenvoudig afkoppelen: enkel doorzagen of verleggen van afvoeren

\*\*Niet eenvoudig afkoppelen: bijv. toepassen van infiltratiekratten, herbestraten etc.

Definitie verhard oppervlak.: daken, bestrating, kassen etc., waarvan het regenwater wordt afgevoerd naar de riolering en/of het oppervlaktewater.