

Coalitieakkoord 2022 - 2026 in één oogopslag

Goed wonen

Ons streven is dat iedereen in Peel en Maas betaalbaar kan wonen. We willen de doorstroom op de woningmarkt bevorderen en we gaan met partners van de woontafel in gesprek om versnelling te realiseren. We geven graag ruimte aan eigen initiatief van inwoners, combinaties met wonen en zorg, nieuwe woningen in alle 11 dorpen en nieuwe creatieve woonvormen, zoals tiny houses en (pre)mantelzorgwoningen. Nieuwbouwplannen bestaan over het geheel genomen voor 30% uit sociale huurwoningen. We zetten in op het verkorten van doorlooptijden van procedures en betere communicatie richting nieuwe initiatieven.



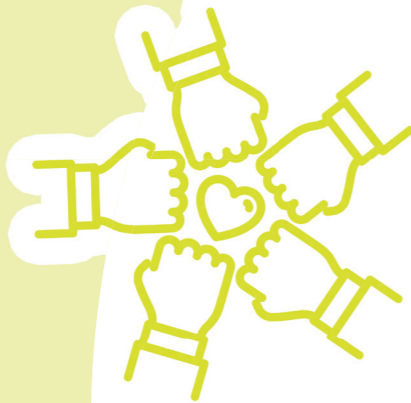
Een duurzame, toekomstbestendige economie

We geven de ruimte aan ondernemers die bijdragen aan een toekomstbestendige economie. We koesteren de diversiteit van onze bedrijvigheid en hechten veel waarde aan een vitaal MKB. Om gezamenlijk te werken aan de economische kracht van de regio zoeken we nadrukkelijk de verbinding met de andere gemeenten in de regio. Het revitaliseren en invullen van leegstand gaat wat ons betreft voor uitbreiding van bedrijventerreinen. We zijn voorstander van concentratie van winkels in de dorpskernen en samenwerking tussen deze kernen. Werkgevers zijn (mede)verantwoordelijk voor huisvesting en voorzieningen voor arbeidsmigranten.



Vitale gemeenschappen

We koesteren het rijke verenigingsleven en erkennen de rol van betrokken inwoners als aanjager van gemeenschapontwikkeling. In gesprek met gemeenschappen en verenigingen bekijken we hoe we vrijwillige inzet kunnen waarderen en verduurzamen. We vinden het belangrijk dat zowel sport en bewegen als kunst en cultuur voor iedereen toegankelijk is. We hechten belang aan ons cultureel erfgoed. Nieuwkomers, zoals arbeidsmigranten en statushouders, zijn van harte uitgenodigd om volwaardig deel te nemen aan lokale gemeenschappen.



Met lef en vertrouwen verder bouwen

Gezond en veilig opgroeien

Peel en Maas is de plek waar je graag jouw kinderen ziet opgroeien. We maken ons hard voor goede jeugdzorg, waarbij we extra aandacht schenken aan de mentale gezondheid van jongeren. Wat ons betreft wordt er in iedere kern goed onderwijs aangeboden in een rijke, gezonde leeromgeving. Schoolpleinen en groene ontmoetingsplekken met sport- en spelmogelijkheden voor jong en oud zijn klimaatproof ingericht. Jonge mensen, afgestudeerden en gezinnen willen we boeien en binden aan onze gemeente.



Een duurzame leefomgeving

We leveren een bijdrage aan het behouden en versterken van een duurzame leefomgeving. Aan oplossingen voor klimaatverandering geven samenleving en overheid in gesprek met elkaar vorm. Energiebesparing staat hierbij voor ons voorop. We maken ruimte voor de energietransitie en we koersen op een realistische uitvoering. Samen met inwoners en ondernemers pakken wij de uitdaging op om goed wonen, werken en recreëren in het buitengebied ook in de toekomst mogelijk te maken.



Een duurzaam sociaal domein

In Peel en Maas zorgen inwoners voor elkaar. Dit stimuleren en faciliteren we, bijvoorbeeld bij dorpsontmoetingen en het dorpsvervoer. Daar waar nodig zorgen wij voor inwoners. We waarderen informele zorg, zoals mantelzorg, en gaan in gesprek over wat deze zorgverleners nodig hebben. Onze samenwerking met lokale ondernemers bij het bieden van zinvol werk aan degenen met een wat grotere afstand tot de arbeidsmarkt is en blijft sterk. Leerontwikkelroutes ontwikkelen we nadrukkelijk door. Bij de doorontwikkeling van het sociaal domein zoeken we met lef naar nieuwe wegen. Transformatie blijft het sleutelwoord; de financiële houdbaarheid van het sociaal domein staat namelijk onder druk. Daarom blijven ontschotten en integraal denken en - handelen leidende principes.



Veiligheid

We gaan voor een goede oplossing van een aantal bekende verkeersknelpunten. We trekken nadrukkelijk op met partners die met ons werken aan een veilig Peel en Maas. We hebben aandacht voor dataveiligheid en de bestrijding van ondermijning. Daarbij zetten we in op preventie naast handhaving.



Zo bouwen wij mee

We versterken de samenwerking met maatschappelijke organisaties, inwoners, ondernemers en onze buurgemeenten. Onze communicatie en dienstverlening stemmen we af op de ontvanger en de context. Een stabiele financiële huishouding is van groot belang. Daarbij streven we naar lage lokale belastingen voor inwoners en ondernemers.

