

# Begroting 2023

De gemeenteraad heeft de begroting 2023 unaniem vastgesteld. Deze begroting in één oogopslag geeft u een beeld van de inkomsten en uitgaven van de gemeente. Het laat ook zien waar we in 2023 en de jaren daarna (extra) in investeren. Tegelijkertijd sparen we voor de toekomst en houden we de belastingen voor de inwoners en ondernemers zo laag mogelijk. Zo willen we blijven bijdragen aan het goede leven in Peel en Maas.



De kosten voor het **riool** stijgen met ongeveer € 4 per huishouden.

De vermelde bedragen zijn gemiddelde bedragen en kunnen per huishouden afwijken. Dit hangt onder andere af van de grootte van het gezin en de stijging van de WOZ-waarde van de woning.



De **OZB** stijgt met 2%.



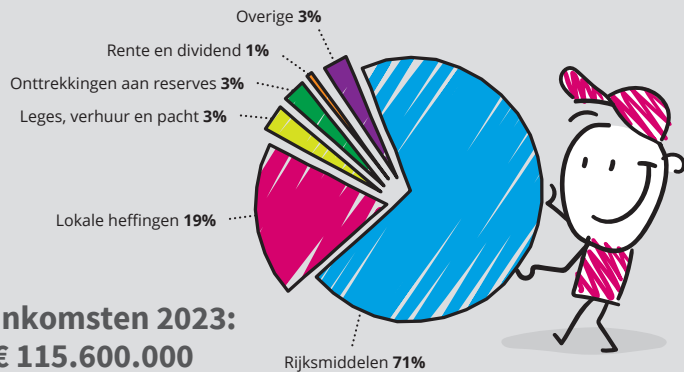
De **afvalstoffenheffing** stijgt met gemiddeld € 9 per huishouden. Ook in de maanden november, maart en april halen we het **GFT-afval één keer per twee weken** op in plaats van elke week. Hierdoor **besparen** we geld op de afvalinzameling en voorkomen we dat de afvalstoffenheffing verder stijgt. Ook kunnen meer huishoudens gebruik maken van kwijtschelding van deze heffing.



In totaal betaalt u volgend jaar gemiddeld **€ 17,66** per gezin meer (stijging 2,4%).

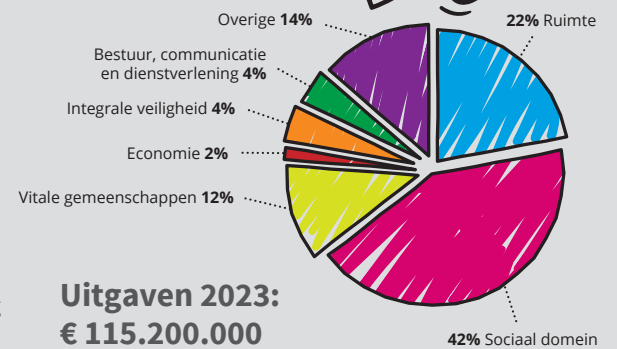
## Hoeveel betaalt een gemiddeld huishouden in 2023?

|                     |                 |
|---------------------|-----------------|
| OZB                 | € 241,41        |
| Riolering           | € 284,64        |
| Afvalstoffenheffing | € 231,00        |
| <b>Totaal</b>       | <b>€ 757,05</b> |



## Verdeling per thema

Op de begroting houden we een bedrag van € 400.000 over als extra 'buffer'.



## Waar willen we (extra) in investeren?

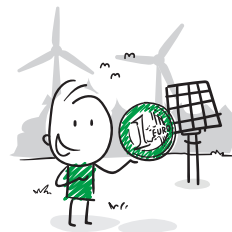
### Voorkomen van armoede bij huishoudens

Door aanhoudende prijsstijgingen komen huishoudens financieel in de knel. De Rijksoverheid neemt maatregelen om inwoners te compenseren. Als blijkt dat die maatregelen niet genoeg zijn, willen we in 2023 gericht ondersteuning bieden aan huishoudens die dat nodig hebben.



### Steunfonds energiekosten verenigingen en stichtingen

Door de hoge energiekosten kunnen verenigingen en stichtingen onder druk komen staan. Net als we dat hebben gedaan in de coronaperiode, willen we een steunfonds instellen waar verenigingen en stichtingen onder bepaalde voorwaarden een financiële bijdrage kunnen ontvangen.



### Wonen

De opgave voor wonen blijft groot. In 2023 en volgende jaren worden woningbouwplannen tot uitvoer gebracht, zoals in Egchel (Giel Peetershof), Baarlo (Kuukven), Kessel en Panningen-Zuid. De woonondersteuner blijft een belangrijke positie innemen, als schakel tussen dorpen, inwoners en gemeente, en biedt ondersteuning bij de vele vraagstukken over wonen, wonen en zorg en nieuwe woonvormen.



### Gezond en veilig opgroeien

Het is hier fijn en veilig opgroeien en opvoeden. We geven verder uitvoering aan het Integraal Huisvestingsplan voor het onderwijs. Voor 2023 betekent dit dat we het Kindcentrum in Helden opleveren, nieuwbouw voorbereiden voor De School in Maasbree en De Favoriet / SBO De Fontein in Panningen en een onderzoek starten naar nieuwbouw of renovatie van De Kemp in Egchel.



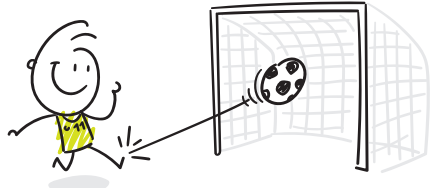
### Openbare ruimte

Bij de inrichting van straten en pleinen houden we rekening met de klimaatverandering. Zo nemen we maatregelen om wateroverlast tegen te gaan. Dat doen we onder andere in Baarlo, Grashoek en Helden. Een ander belangrijk punt is verkeersveiligheid. We richten wegen duurzaam veilig in, onder andere in Koningslust, Grashoek, Panningen, Helden en Kessel. Verder willen we een onafhankelijk verkeersonderzoek laten uitvoeren in Kessel-Eik.



### Sport en bewegen

Verenigingen spelen een belangrijke rol in de kernen van Peel en Maas. We ondersteunen hen waar dat nodig is. Dat doen we bij Hockeyclub Peel en Maas, voetbalverenigingen RKMSV in Meijel en MVC in Maasbree, de gymzaal in Grashoek en tennisvereniging LTC Tonido in Baarlo.



### Sociaal domein

Een groot deel van het geld gaat naar werk en inkomen, zorg en ondersteuning en jeugdhulp. We blijven ons sterk maken voor het begeleiden van mensen naar werk of opleiding. We ondersteunen initiatieven uit de samenleving die zich inzetten voor goede zorg en ondersteuning dicht bij huis. Zo maken we de dorpsvoorziening hulp bij het huishouden mee mogelijk. Verder besteden we extra aandacht aan het langer thuis wonen van ouderen.

